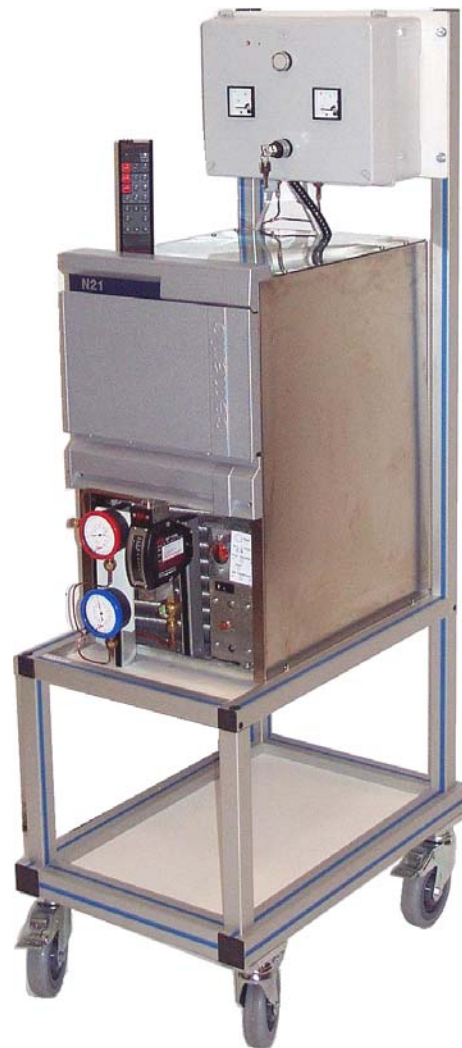


## Banc de maintenance d'une machine à glaçons

### DESCRIPTIF

- Le banc de maintenance d'une machine à glaçons est constitué d'un groupe frigorifique, d'un système de moulage et démoulage des glaçons, d'un bac de stockage et conservation des glaçons
- Le matériel de base est industriel
- L'instrumentation dont le banc est équipé permet la mesure et le réglage des paramètres de fonctionnement
- Le banc de maintenance d'une machine à glaçons est livré complet, instrumenté avec manuel technique et travaux pratiques.



## APPLICATIONS PEDAGOGIQUES

### SIMULATION DE PANNES SUR CIRCUIT FROID ET ELECTRIQUE PAR TELECOMMANDE INFRAROUGE

- Défaut thermostat évaporateur
- Défaut thermostat trop plein bac à glaçons
- Défaut compresseur
- Défaut condenseur
- Défaut pompe
- Défaut électrovanne gaz chaud
- Défaut électrovanne eau
- Défaut timer

### ETUDE ET CALCUL

- Puissance au compresseur
- Puissance au condenseur
- Puissance à l'évaporateur

### INSTRUMENTATION

- Mano HP et BP
- Débitmètre R134a
- Thermomètre portable
- Voltmètre et ampèremètre

- Fonctionnement et maintenance d'une machine à glaçons
- Mécanique du moulage et démoulage des glaçons
- Fonctionnement d'un système frigorifique, mécanisme d'inversion  
(pour démoulage)