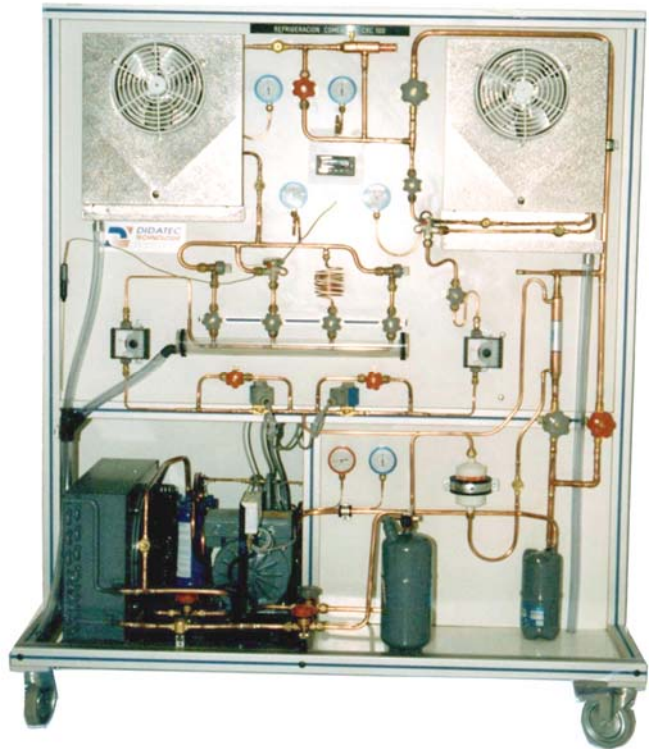


Equipement de réfrigération commerciale

DESCRIPTION

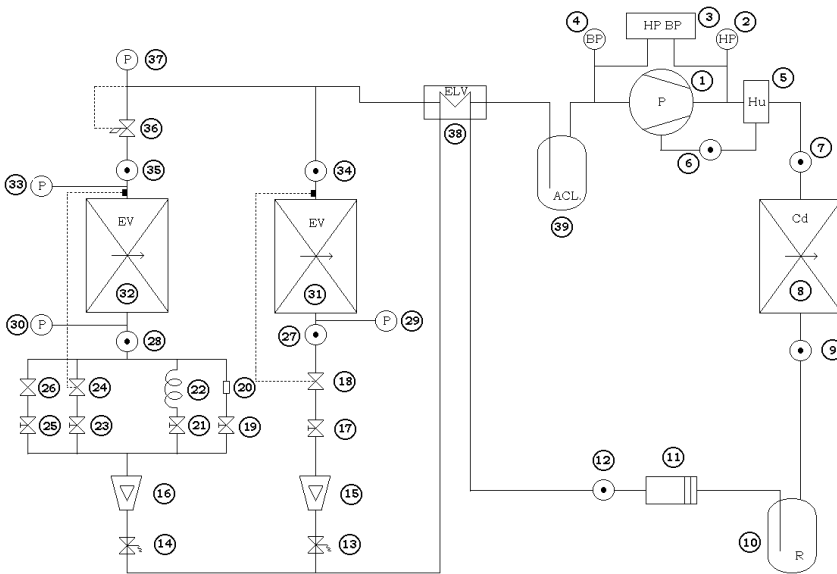
- L'équipement de réfrigération commerciale est livré complet, instrumenté avec manuel technique et pédagogique.
- Conception, fabrication et matériel industriel.
- L'intérêt didactique de l'équipement de réfrigération positive est dirigé vers différents niveaux et domaines d'études.
- Utilisation du fluide frigorigène R 134 a conforme aux nouvelles normes des fluides frigorigènes.



APPLICATIONS PEDAGOGIQUES

Etude du concept de base d'une installation frigorifique au R 134 a.
Etude des différents modes de détente.
Etude du couplage d'évaporateurs en parallèle.
Construction du cycle frigorifique sur diagramme d'état.
Calcul des bilans thermiques aux échangeurs, rendements pratiques et théoriques.

CRC 100



UTILITES

Electricité : 380 V triphasé 50/60 Hz

VOLUME D'INSTALLATION

Longueur : 1 500 mm
Largeur : 700 mm
Hauteur : 1 800 mm
Poids : 200 kg

Compresseur semi-hermétique

Type commercial

Fluide frigorigène R 134 a ($\text{CH}_2\text{F}/\text{CF}_3$)

Puissance nominale : 1/2 CV

Puissance frigorifique : 1 200 Watts

- Température de condensation : +32°C

- Température d'évaporation : -10°C

Condensateur à air

A convection forcée

En tube cuivre et ailettes aluminium

Puissance électrique du ventilateur

80 Watts

Débit d'air : 0,4 m³/sec.

Réservoir de liquide

Vertical en acier

Capacité : 3,1 dm³

Différents modes de détente

Détente par capillaire

Détente par détendeur thermostatique à égalisation interne

Détente par détendeur thermostatique à égalisation externe

Détente par orifice calibré uniquement

Evaporateurs

A convection forcée

Tube cuivre et ailettes aluminium

Puissance électrique du ventilateur

43 Watts

Puissance frigorifique 590 Watts

- To = -8°C / DT = 8 k

Autres composants frigorifiques

Séparateur d'huile

Déshydrateur

Vannes électromagnétiques

Vannes manuelles, vanne de régulation basse pression

Echangeur liquide-vapeur

Bouteille anti-coup de liquide

Instrumentation

Pressostats, manomètres HP et BP

Débitmètres à flotteur

Thermomètre digital à sonde PTC