

Installation frigorifique avec compresseur à 2 étages

DESCRIPTIF

- L'installation frigorifique avec compresseur à 2 étages est livré complet, instrumenté avec manuel technique et pédagogique.
- Conception, fabrication et matériel industriel.
- Matériel complet de sécurité, contrôle et mesure.
- L'intérêt didactique de l'installation est dirigé vers différents niveaux et domaines d'études.
- Utilisation du fluide frigorigène R 404 A conforme aux nouvelles normes des fluides frigorigènes.



APPLICATIONS PEDAGOGIQUES

Fonctionnement d'un équipement à deux niveaux de compression

- Compresseur semi-hermétique à 2 étages
- Echanges de chaleur
- Puissances
- Coefficients de performances

Circuit fluide

- Montage et démontage du réseau tubulures
- Possibilités de modifications
- Mise en service.

1. Compresseur hermétique accessible à 2 étages

Type industriel
Fluide frigorigène : **R404A**
- Température de condensation +45°C
- Température d'évaporation -40°C
Pression maximum : 29 bars
Puissance frigorifique : 4870 W

2. Echangeur à plaques

3. Détendeur thermostatique à égalisation externe

4. Voyant liquide

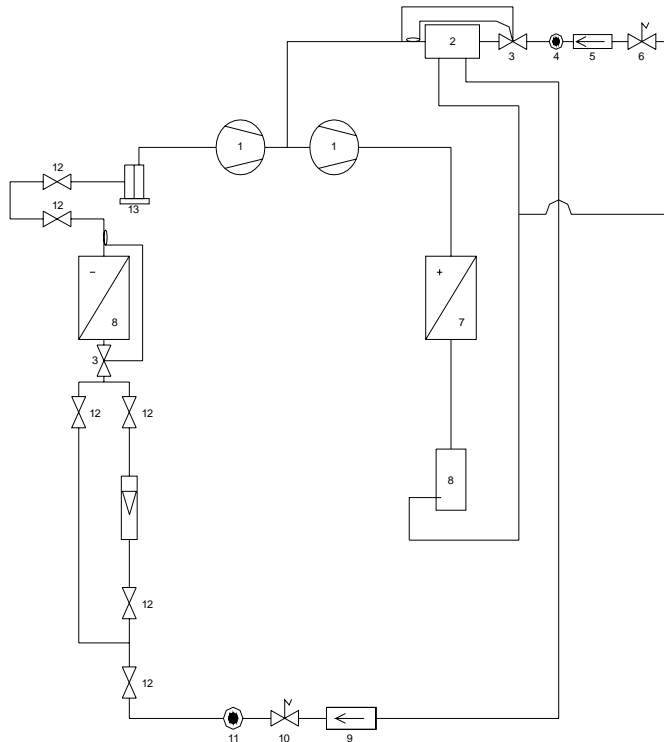
5. Déshydrateur

6. Vanne électromagnétique 24 Volts de marque castel

7. Condenseur à air

8. Réservoir liquide

9. Déshydrateur



10. Vanne électromagnétique

11. Voyant liquide

12. Vanne de service

13. Bouteille filtre d'aspiration

14. Evaporateur cubique

Système de régulation et de sécurité

Manomètre haute pression
Manomètre pression intermédiaire
Manomètre basse pression
Pressostat haute pression
Pressostat basse pression
Pressostat combiné
Thermostat de sécurité

Chambre froide

Isolation 100mm mousse polyurethane
Dim 830x830x2030 mm
Déperdition 0.212W/m².°C (coefficient K)
Soupape de décompression
Cordon chauffant de porte
Cordon chauffant pour évacuation des condensas
Chauffant électrique pour simulation de charge de 2000W

Indicateur numérique avec sondes placées aux points caractéristiques de l'installation

UTILITES

Electricité : 380 V tri – 50/60 Hz
Evacuation de condensas

VOLUME D'INSTALLATION

Longueur : 1850mm
Largeur : 1240mm
Hauteur : 2000mm
Poids brut : 350kg