

Réfrigération à cycle réversible

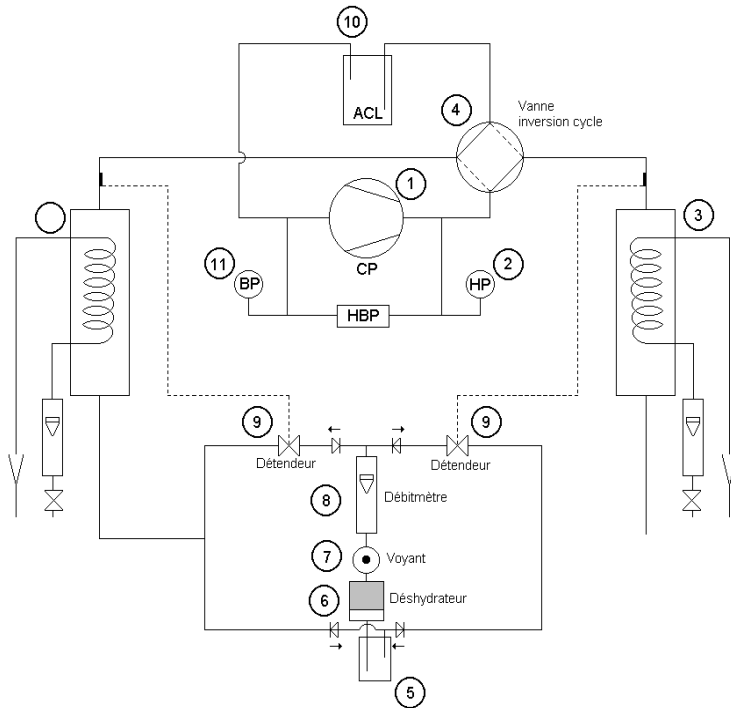
DESCRIPTIF

- L'unité de réfrigération à cycle réversible est livrée complète, instrumentée avec manuel technique et travaux pratiques.
- Conception, fabrication et matériel industriel.
- L'intérêt didactique est dirigé vers différents niveaux et domaines d'études.
- Utilisation du fluide frigorigène R 134a conforme aux nouvelles normes des fluides frigorigènes.



APPLICATIONS PEDAGOGIQUES

- Etude du concept de base d'une installation frigorifique au R 134a.
- Etude des phases importantes d'un cycle frigorifique à compression - condensation - évaporation.
- Calcul des bilans thermiques au condenseur et à l'évaporateur, des rendements théoriques et pratiques, construction du cycle frigorifique sur un diagramme d'état.
- Etude de l'inversion de cycle
- L'évaporateur devient condenseur
- Le condenseur devient évaporateur



UTILITES

230 VAC Mono -1,1 A
Eau 3 l./mn (réseau)

DIMENSIONS

Longueur : 780 mm Largeur : 560 mm Hauteur : 620 mm

SPECIFICATIONS TRANSPORT

Volume : 200 l Poids : 45 kg

- 1 - Motocompresseur hermétique
 - Type commercial
 - Puissance électrique 1/8CV
 - Puissance frigorifique 402 w
 - Température de condensation : + 55°C
 - Température d'évaporation : + 5°C
 - 2 - Manomètre H.P. sortie compresseur - entrée condenseur
 - 3 - Echangeur
 - Calandre verre
 - Serpentin cuivre
 - Arrivée eau réseau et évacuation
 - Mesure débit d'eau
 - Mesure température entrée et sortie
 - 4 - Vanne d'inversion de cycle
 - 5 - Réservoir de liquide
 - Vertical, en acier, capacité 0,9 litres
 - 6 - Déshydrateur
 - A corps solide $\varnothing 1/4$
 - 7 - Voyant d'état du fluide - liquide haute pression
 - 8 - Débitmètre à flotteur
 - A transmission magnétique
 - Cadran à aiguille
 - Construction inox
 - 9 - Détendeur thermostatique
 - A égalisation interne de pression
 - Orifice de calibration de débit interchangeable
 - 10 - Bouteille anti-coup de liquide
 - 11 - Manomètre B.P. sortie évaporateur - aspiration compresseur
- Voltmètre
Ampéremètre
Disjoncteur 2,5 A
Indicateur de température et commutateur à touches pour la mesure aux points caractéristiques.