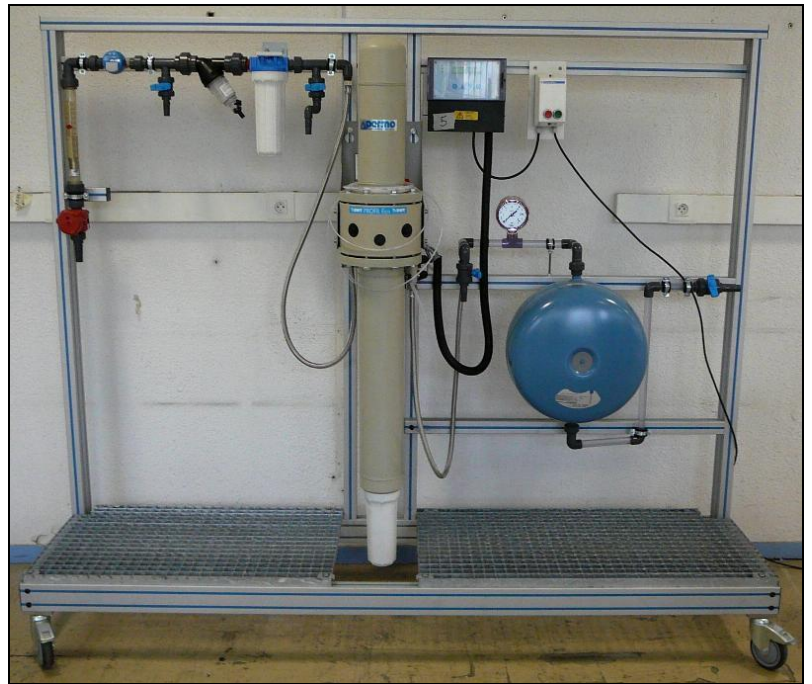


Etude d'un osmoseur domestique

DESCRIPTION

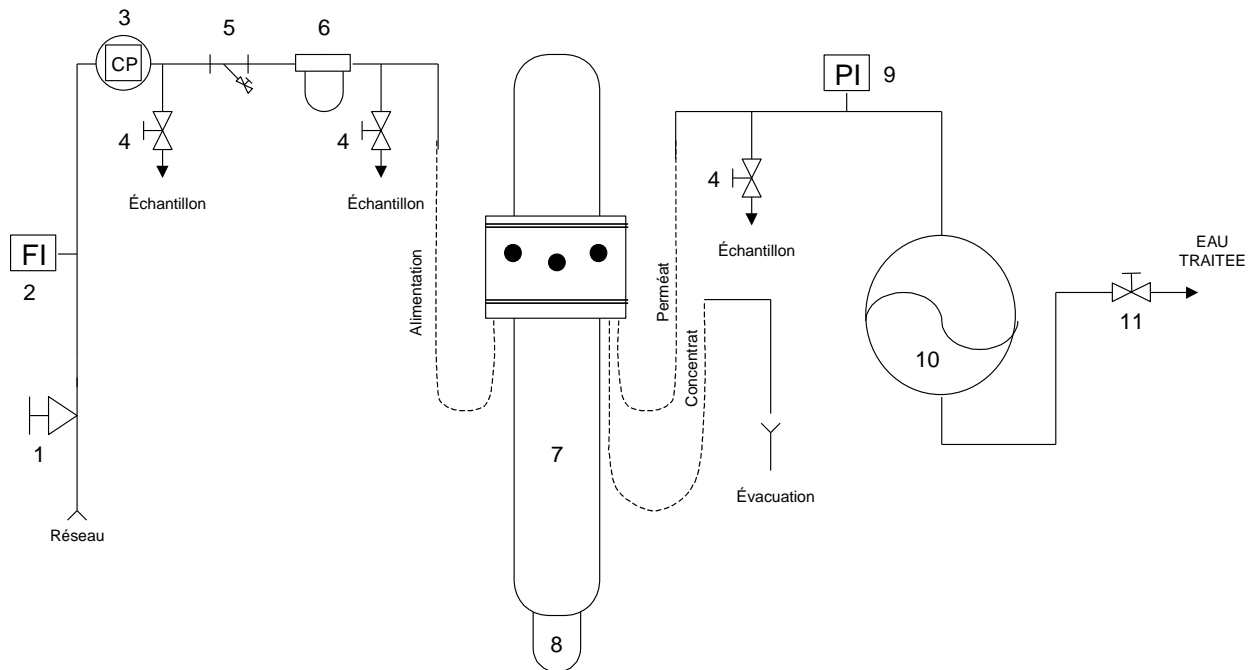
- Le banc d'essai est constitué des éléments nécessaires au traitement de l'eau, ils sont fixés sur des châssis constitué de profilés aluminium, l'ensemble monté sur roulettes est aisément mobile.
- L'eau du réseau est tout d'abord traité par un filtre à charbon actif, puis osmosée
- Le réseau est réalisé en tube PVC
- Des prises d'échantillon sont prévues à différents points du circuit.
- Le banc d'osmoseur domestique est livré complet, instrumenté avec manuel technique de mise en œuvre.



APPLICACIONS PEDAGOGIQUES

- Etude d'une installation de traitement d'eau par osmoseur domestique
- Réglage d'un osmoseur domestique (pression, seuils de conductivité, temps de fonctionnement...)
- Rôle des différents éléments constitutifs
- Utilisation de différentes méthodes d'analyse d'eau (bandelettes et analyse colorimétrique)

Schéma de principe



COMPOSITION DU BANC

- 1 Vanne de réglage multi-tours
- 2 Débitmètre à flotteur
- 3 Compteur volumétrique
- 4 Vanne de prélèvement
- 5 Filtre à tamis
- 6 Filtre à charbon actif
- 7 Osmoseur domestique
- 8 Filtre à cartouche
- 9 Manomètre de pression
- 10 Ballon tampon
- 11 Vanne de sortie eau traitée

UTILITES

Electricité : 230 VAC monophasé
Eau du réseau et évacuation

DIMENSIONS :

Longueur : 1800 mm
Largeur : 800 mm
Hauteur : 1700 mm
Poids : 120 kg (sans eau)