

Traitement des eaux pour équipement climatique

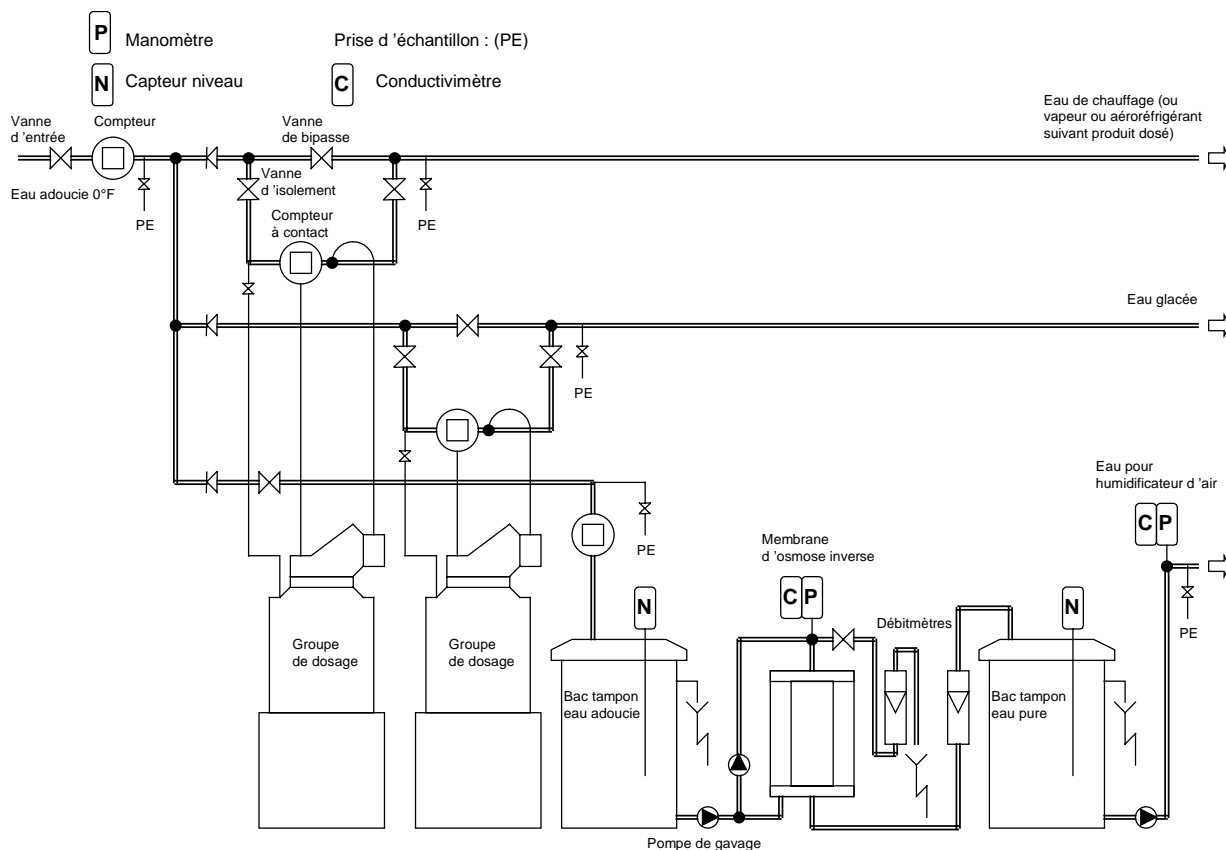


DESCRIPTIF

- Le banc d'essai est constitué des éléments nécessaires au traitement de l'eau destinée à alimenter des équipements climatiques, ils sont fixés sur châssis constitué de profilés aluminium. L'ensemble monté sur roulettes est aisément mobile.
 - L'eau adoucie (adoucisseur non fourni), suivant sa destination, peut-être traitée par dosage (2 types de traitement différents), ou par osmose inverse (eau pure).
 - Les groupes de dosages et le groupe d'osmose inverse sont autonomes dans leur fonctionnement.
 - Le groupe d'osmose inverse est instrumenté pour une étude poussée du fonctionnement.
 - Le réseau est réalisé en tubes inox
- Le banc de traitement individuel des eaux est livré complet, instrumenté avec manuel technique de mise en œuvre.

APPLICATIONS PEDAGOGIQUES

- But du traitement de l'eau
- Conception d'une installation de traitement des eaux pour le génie climatique
- Rôle des différents éléments constitutifs
- Fonctionnement d'un groupe d'osmose inverse
- Fonctionnement d'un groupe de dosage



Débit nominal de perméat : 130 l/h

COMPOSITION DU BANC

Compteur

Deux groupes de dosage pour le traitement de l'eau (exemple : inhibiteur de corrosion pour le chauffage et antigel pour l'eau glacée)

Groupe d'osmose inverse (membrane, corps de filtre, pompe de gavage et recirculation, conductimètres entrée et sortie, débitmètres)

3 étages de filtration : sédiment - charbon actif - membrane d'osmose inverse

Bacs tampon en entrée et sortie de l'osmoseur : 100 litres

Pompe de charge sortie eau pure : pompe multicellulaire

Différentes prises d'échantillons

DIMENSIONS :

Longueur : 2500 mm

Largeur : 800 mm

Hauteur : 1700 mm

Poids : 250 kg (sans eau)

UTILITES

Electricité : 220 V / 50 Hz

Eau du réseau et Evacuation