

Banc de mise en œuvre et installation d'une chaufferie génie climatique

DESCRIPTIF

- 1 Structure en profilé aluminium anodisé fixé au sol représentant une chaufferie du génie climatique de type tertiaire.
- 1 Tableau électrique de commande et de puissance (380 volts Tri).
- Montage des éléments principaux monté en fixe sur le banc.
- Matériel livré en kit (suivant la liste).
- Formation du banc d'une journée

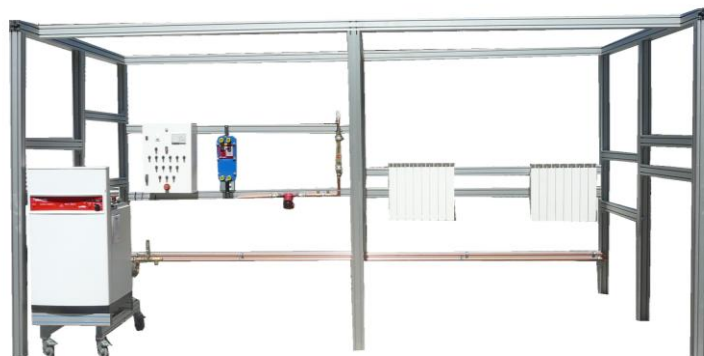
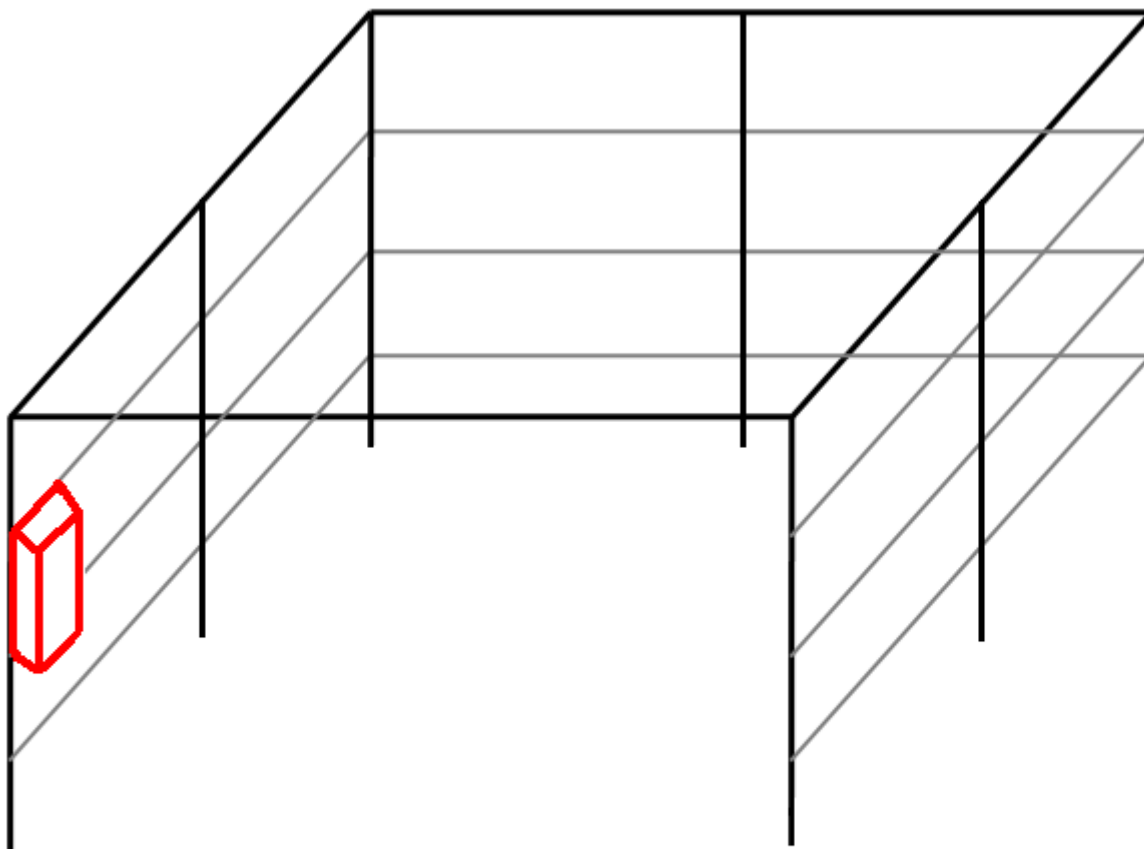



Photo non contractuelle

APPLICATIONS PEDAGOGIQUES

- Chronologie de montage d'une installation de chauffage.
- Façonnage
- Initiation au montage et démontage des éléments.
- Raccordement hydraulique des constituants entre eux.
- Raccordement électrique des constituants au tableau électrique.
- Montage et démontage de réseau de tubulure.
- Mise en eau du circuit.
- Détections de fuites.
- Analyse des paramètres de mise en service.
- Contrôle de bon fonctionnement.
- Situation concrète d'activité professionnelle.

Schéma de principe du banc



- Profilé aluminium anodisé 90/90 mm
- Profilé aluminium anodisé 45/90 mm
-  Armoire électrique comprenant les composants : de puissance et de commande, protection différentielle 30 mA

Dimension du banc :

- Longueur : 4 mètres
- Largeur : 4 mètres
- Hauteur : 3 mètres

Utilités :

- Alimentation électrique 380 Tri (chaudière de 30 kW)
- Evacuation eaux usées

Les profilés 45*90 sont montés sur glissière afin de faciliter la modularité de montage.

Les dimensions du banc peuvent être adapté sur demande afin que celui-ci corresponde à vos attentes.

Descriptif du matériel fourni en kit:

PRODUCTION	
1	Chaudière électrique triphasée de marque GRETEL modèle S45 puissance de 30 kW équipée en option d'un purgeur automatique, d'une régulation, d'un thermostat d'ambiance et d'une sécurité de coupure générale triphasée.
1	Armoire électrique avec ses composants de puissance et de commande
1	Echangeur a plaque Puissance 20 kW
1	Régulation RVP 1 02/Set

PRIMAIRE	
2	Circulateur grundfos 2.5 mCE à visser 15/21
2	Circulateur grundfos 2.5 mCE à visser 20/27
2	Circulateur grundfos 5 mCE à visser 26/34
2	Soupape de sécurité 3/4 (3 bars)
2	Soupape différentielle 20/27
2	Soupape différentielle 26/34
10	Coudes acier noir 90° 3 d ff à visser 26/34
10	Coudes acier noir 90° 3 d ff à visser 15/21
10	Coudes acier noir 90° 3 d ff à visser 20/27
10	Coudes acier noir 45° 3 d ff à visser 26/34
10	Coudes acier noir 45° 3 d ff à visser 15/21
10	Coudes acier noir 45° 3 d ff à visser 20/27
2	Disconnecteurs hydraulique BA 2760 Socla 20/27 ou similaire
1	Compteur d'eau froide sanitaire Sappel Vega 3.5C DN25 ou similaire
1	Compteur d'eau froide sanitaire Sappel Vega 5C DN32 ou similaire
1	Filtre à tamis Soclas 20/27 ou similaire
1	Filtre à tamis Soclas Y222P 26/34 ou similaire
3	Clapets anti retour 26/34
3	Clapets anti retour 20/27
10	Unions acier noir FF 26/34
10	Unions acier noir FF 20/27
10	Unions acier noir FF 15/21
10	Manomètres 12/17
10	Manomètres 15/21
10	Réductions acier noir 26/34 20/27
10	Réductions acier noir 26/34 15/21
6	Clapets anti retour 26/34
6	Clapets anti retour 20/27
4	Débitmètres
6	Té réduits acier noir 26/34 15/21
6	Té acier noir 26/34
10	Té acier noir 15/21
12	Fonds bombes acier noir 102/114
12	Fonds bombes acier noir 80/90
12	Fonds bombes acier noir 66/76
10	Vannes 26/34 ff
10	Vannes 15/21 ff
10	Vannes 20/27 ff
10	Vannes 26/34 MM
10	Vannes 15/21 MM

10	Vannes 20/27 MM
10	Vanne 20/27 mf
4	Vannes d'équilibrage 26/34
4	Vannes d'équilibrage 20/27
4	Vannes d'équilibrage 33/42
4	Vannes d'équilibrage 50/60
1	Vase d'expansion 25 litres
1	Vase d'expansion 50 litres

SECONDAIRE	
4	Radiateurs 2.5 k W Finimétal Reggane 3000105400 ou similaire système de fixation pour radiateurs sur structures ??
8	Robinets thermostatiques danfoss droits 15/21
8	Robinets thermostatiques danfoss équerres 15/21
8	Té de réglage équerre 15/21
8	Té de réglage droit 15/21
6	Té acier noir 20/27
10	Purgeur de radiateur 12/17
10	Purgeur de radiateur 8/13
20	Coudes acier noir 90° ff 20/27
10	Union ff 20/27
10	Union ff 15/21
2	Pot a boue
2	Dégazeur
3	Vannes 2 voies motorisée 20/27
2	Vannes 3 voies motorisée 20/27 Landis VGX44.20-6.3 ou similaire
2	Vannes 3 voies motorisée 26/34 Landis VGX44.20-6.3 ou similaire
6	Purgeur automatique
4	jeux de clefs pour purgeur radiateurs
3	Clef à radiateur
6	Thermomètres 15/21
4	débitmètre
20	Mamelon acier noir 15/21
20	Mamelon acier noir 20/27
20	Mamelon acier noir 26/34
30	raccords a souder M15/21 a souder 14/1
2	Boite de colliers 40
2	Boite de colliers 32
4	Boite de colliers isophoniques 34
4	Boite de colliers isophoniques 28
2	Boite de colliers isophoniques 22
4	Boite de colliers isophoniques 18
4	Boite de colliers isophoniques 16
4	Boite de colliers isophoniques 14
4	Boite de colliers isophoniques 12
3	Boite de rosace 9
3	Boite de rosace 14
3	Boite de rosace 24
	Système de fixation des colliers sur structure

SANITAIRE	
2	Vase d expansion sanitaire 25 litres
2	1 compteur d'eau froide 20/27
2	1 compteur d'eau froide 15/21
2	1 vanne 20/27 pour compteur d'eau
1	Filtre 20/27
2	Dis connecteur 20/27
3	Réducteurs de pression 20/27
2	Clapet anti retour 20/27
2	Mitigeurs thermostatiques de baignoire grohé 20/27
2	Mitigeur d'évier grohé
2	Mitigeur centralisé 26/34
20	Ecrous 20/27 18
20	Ecrous 15/21 14
4	Té réduit 26/34 20/27
6	Té galvanisé 26/34
6	Mamelons laiton 26/34
6	Mamelons laiton 20/27
6	Mamelons laiton 15/21
20	Réduction laiton f 20/27 m 15/21
20	Raccords laiton f 15/21 m 15/21
20	Coudes f 20/27 m 20/27
20	Coude pvc 90° FF 40
20	Coude pvc 45° FF 40
20	Coude pvc 22° FF 40
20	Coude pvc 90° FF 32
20	Coude pvc 45° FF 32
20	Coude pvc 22° FF 32
20	Manchons 40
20	Manchons 32

Quantitatif	Désignation matière d'œuvre
100 m	tube cuivre 18 x 1
100m	tube acier noir 21.3 x 2.3
50 m	tube acier noir 26.9 x 2.3
150 m	tube acier noir 33.7 x 2.9
30 m	tube acier noir 114.3 x 3.6
30 m	tube pvc diamètre 32
30 m	tube pvc diamètre 40
3	pot de colle pvc
2	poupée de filasse en pot
2	pot de colmat
3	paquet de brasure phosphore 1 kg
3	paquet de soudobrasure 5 mm 5 kg
10	brides 26/34
10	brides 20/27
4	réductions 26/34 15/21 a visser