

Kit de montage salle de bain

DESCRIPTIF

■ Composition Kit baignoire :

- 1 sèche serviette verticale.
- 1 évier inox
- 1 mitigeur eau chaude, eau froide.
- 1 vanne d'arrêt 1/4 tour
- 2 siphons.
- 1 baignoire + mitigeur
- Matériels de fixations et de raccords \varnothing 14 et 16 mm.
- 1 couronne cuivre : \varnothing 14 et 16 mm
- 1 couronne PER : \varnothing 14 et 16 mm
- 2 barres PVC \varnothing 40 mm + raccords + colle
- 2 prises mono 220 Volts
- 1 coffret électrique comprenant: sectionneurs à clefs, disjoncteurs, borniers.
- 1 bobine de 50 mètres en 1,5 mm² (Phase, neutre, terre)
- 1 couronne de gaine \varnothing 16mm.
- Fourniture d'un système de fixation rapide en profilé aluminium pour chacun des éléments.

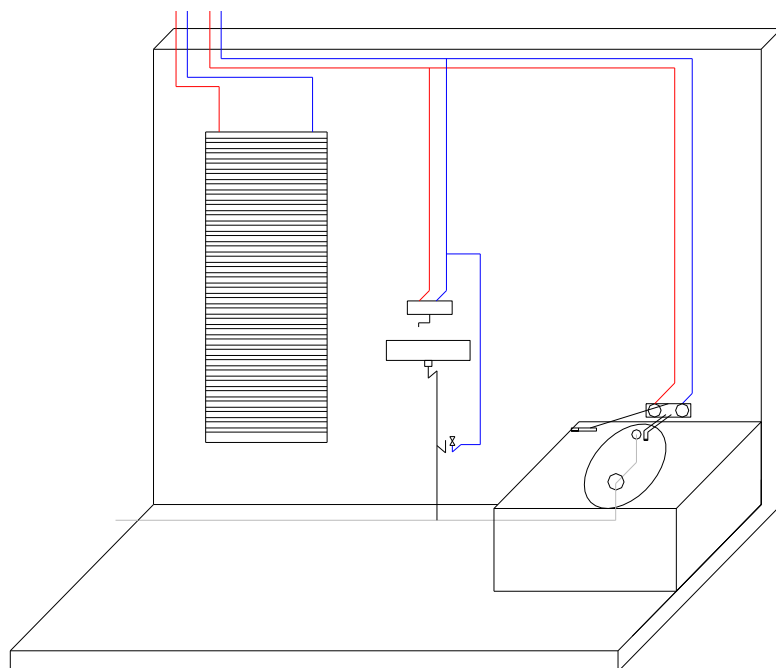
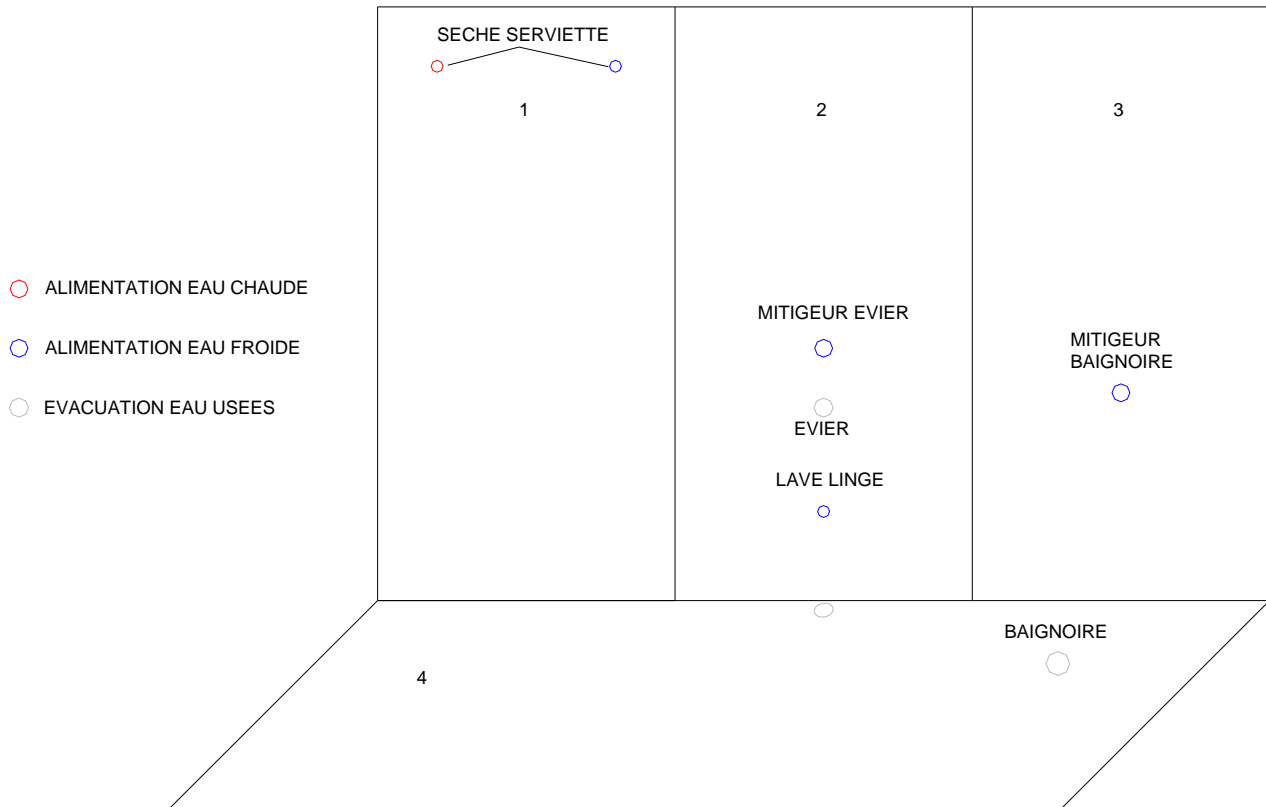


Photo non contractuelle

APPLICATIONS PEDAGOGIQUES

- Chronologie de montage d'une installation.
- Façonnage de cuivre et PER.
- Initiation au montage et démontage des éléments.
- Raccordement hydraulique des constituants entre eux.
- Raccordement électrique des constituants au tableau électrique.
- Montage et démontage de réseau de tubulure.
- Mise en eau du circuit.
- Détections de fuites.
- Analyse des paramètres de mise en service. Contrôle de bon fonctionnement.
- Situation concrète d'activité professionnelle.

Plan de montage:



Descriptif chronologique de montage :

- 1) Mise en place des évacuations sur plaques de fixations (voir plan).
- 2) Mise en place des tuyauteries cuivres ou PER sur plaques de fixations (voir plan).
- 3) Mise en place des alimentations électriques sur plaques de fixations.
- 4) Montage des panneaux caillebotis verticaux d'après le montage à effectuer (voir plan).
- 5) Montage des panneaux caillebotis horizontaux d'après le montage à effectuer (voir plan).
- 6) Vérification des sorties de tuyauteries et évacuations.
- 7) Mise en place du matériel (évier, sèche serviette, baignoire...) par système de fixation rapide.
- 8) Raccordement électrique des prises dans boîte plexo (sur bornier d'électricien).
- 9) Raccordement des éléments.
- 10) Mise en eau du circuit.
- 11) Détection de fuites.
- 12) Mise sous tension électrique à l'aide d'un sectionneur cadenasable (enseignant ou formateur).
- 13) Essais et mise en service de l'installation.

Consommables fournis :

- 2 mitigeurs évier.
- 2 mitigeurs baignoires
- 3 vannes d'arrêt 1/4 tour.
- 2 vannes d'arrêt 1/4 tour pour WC
- 3 siphons.
- 1 Kit de raccordement laiton : Ø 14, 16 mm.
- 2 couronnes de cuivres Ø 14, 16 mm.
- 2 couronnes de PER Ø 14, 16 mm.
- 2 barres de PVC Ø 40 mm.
- 2 prises de courant 220 volts.
- 2 boîtes plexo + borniers électriciens.
- 1 bobine (100 mètres) de câble 1,5 mm² (phase, neutre, terre).
- 1 bobine de 100 mètres de gaines Ø 16mm

Ce kit de montage peut être installé sur les bancs suivants :

(Voir fiche technique pour descriptif des bancs).

- MON 103
- MON 104

UTILITEES

Alimentation générale : eau froide + eau chaude

Alimentation chauffage : départ + retour

Evacuation : Ø 32 mm