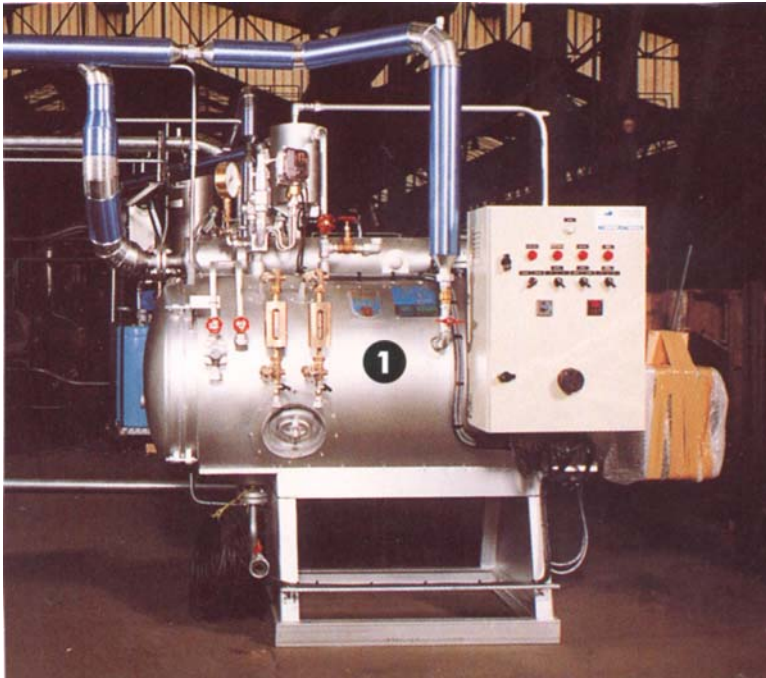


Production Distribution de vapeur



Le banc de production et distribution de vapeur est livré complet, instrumenté avec manuel technique et travaux pratiques.

L'intérêt didactique est dirigé vers différents niveaux d'étude des formations génie énergétique.

Applications pédagogiques

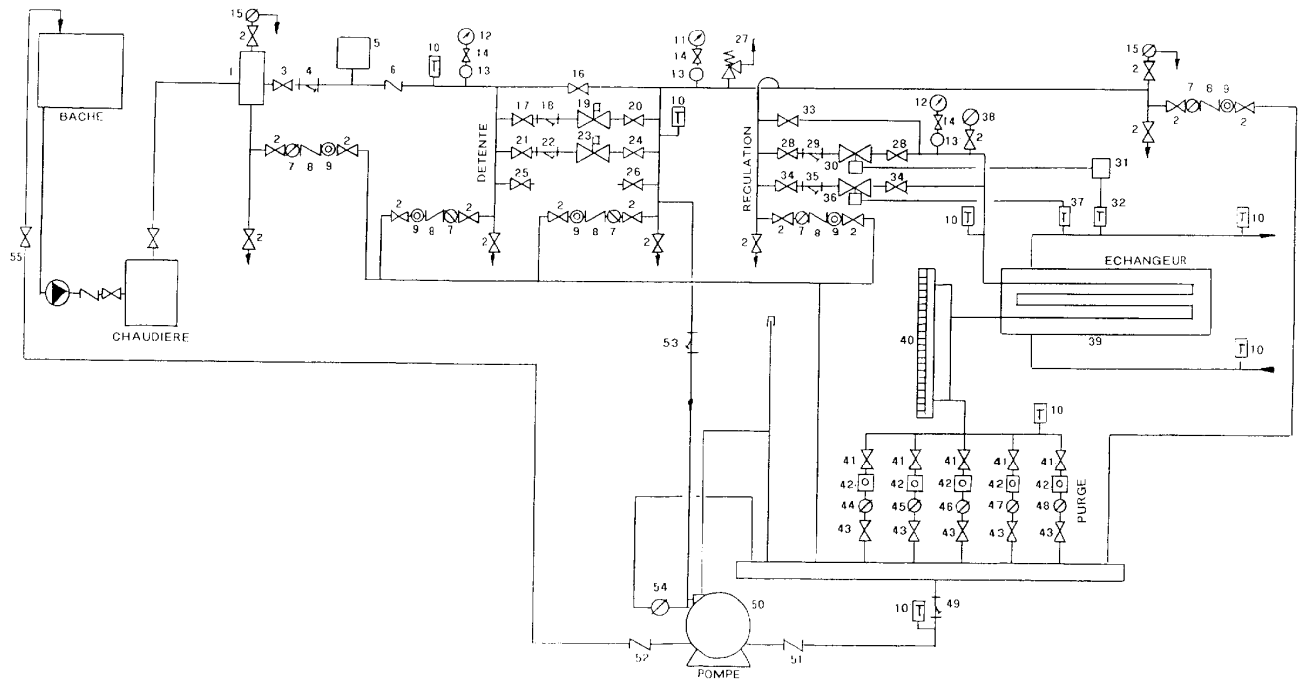
⇒ **Manipulations pratiques d'éléments réels de production et distribution de vapeur**

- Installations
- Mise en route
- Réglage
- Optimisation des rendements
- Recherche et identification des composants
- Choix des équipements
- Maintenance préventive et curative
- Echanges thermiques
- Transfert de chaleur
- Eléments de sécurité

⇒ **Utilisation de l'instrumentation**

- Bilans, rendements, puissances
- Ordre de grandeur
Débit – pression – température, pertes de charge
- Mesure des émissions de fumées
- Inertie
- Contrôle et régulation

Description



- | | | | |
|-------|--------------------------------------------------------------|----|-----------------------------------------------------------------|
| 1 | Séparateur acier à brides DN 20 | 30 | Vanne de régulation de température électrique 220 V 50 Hz DN 15 |
| 2 | Robinet d'isolement 1/2" | 31 | Régulateur électronique - sortie 4-20 mA - entrée Pt 100 |
| 3 | Robinet d'isolement soupape soufflet en fonte à brides DN 20 | 32 | Sonde Pt 100 3 fils 1/2" |
| 4 | Filtre en fonte à brides DN 20 | 33 | Robinet by-pass à piston en fonte à brides DN 15 |
| 6 | Clapet anti-retour DN 50 | 34 | Robinet d'isolement à piston en fonte à brides DN 25 |
| 7 | Purgeur thermodynamique avec disque évent 1/2" | 35 | Filtre en fonte à brides DN 25 |
| 8 | Clapet de retenue 1/2" | 36 | Vanne thermostatique en fonte à brides DN 20 |
| 9 | Contrôleur de circulation 1/2" | 37 | Thermostat à capillaire 2 mètres - doigt de gant inox |
| 10 | Thermomètre plage 0/200°C avec doigt de gant cuivre | 38 | Casse vide 1/2" |
| 11-12 | Manomètre plage - 0-6 bar - 0-16 bar | 39 | Echangeur de chaleur tubulaire en U horizontal |
| 13 | Lyre acier 1/2" pour manomètre | 40 | Indicateur de niveau magnétique à brides DN 15 |
| 14 | Robinet acier pour manomètre 1/2" | 41 | Robinet d'isolement purgeur 1/2" |
| 15 | Purgeur d'air 1/2" | 42 | Chambre de détection taraudée - Coffret indicateur |
| 16 | Robinet de by-pass type à piston en fonte à bride DN 15 | 43 | Clapet de retenue laiton 1/2" |
| 17 | Robinet d'arrêt à soupape/soufflet en fonte à brides DN 20 | 44 | Purgeur à flotteur inversé ouvert 1/2" |
| 18 | Filtre fonte à brides DN 20 | 45 | Purgeur thermodynamique 1/2" |
| 19 | Détendeur/régulateur autonome fonte à brides DN 15 | 46 | Purgeur thermostatique à bilame 1/2" |
| 20 | Robinet d'isolement à soupape/soufflet fonte à brides DN 25 | 47 | Purgeur thermostatique à capsule 1/2" |
| 21 | Robinet d'isolement à piston en fonte 3/4" | 48 | Purgeur à flotteur fermé 1/2" |
| 22 | Filtre fonte 3/4" | 49 | Filtre 1" |
| 23 | Détendeur autonome à action directe 1/2" | 50 | Pompe |
| 24 | Robinet d'isolement à piston en fonte 1" | 51 | Clapet à battant d'entrée pour pompe 1" |
| 25 | Robinet d'attente à piston en fonte DN 20 | 52 | Clapet de sortie taraudé 1" |
| 26 | Robinet d'attente à piston en fonte DN 25 | 53 | Filtre 3/4" |
| 27 | Soupape bronze avec levier tarage 2 bars DN 3/4" | 54 | Purgeur 1/2" |
| 28 | Robinet d'isolement soupape/soufflet en fonte à brides DN 25 | 55 | Robinet d'isolement 1" |
| 29 | Filtre fonte à brides DN 25 | | |

Spécifications

Banc de production et distribution de vapeur utilisant du matériel industriel de marques les plus courantes sur le marché.

Options

- Matériel portable de mesure
- Raccordement sur des équipements utilisant la vapeur
- Dissipation tour de refroidissement
- Traitement de l'eau.

Dimensions

Adaptable aux différents configurations d'atelier

Longueur	4 m
Largeur	3 m
Hauteur	2,5 à 3 m
Poids	3,2 t

Utilités

Eau
Gaz
Fuel
Electricité
Cheminée
Vidange

Transport

Dimensions de la caisse :

Longueur	5 m
Largeur	1
Hauteur	1,8 m
Poids total	4 t