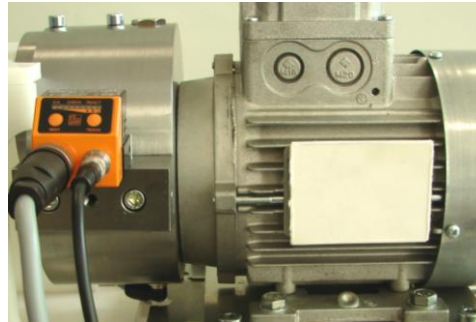
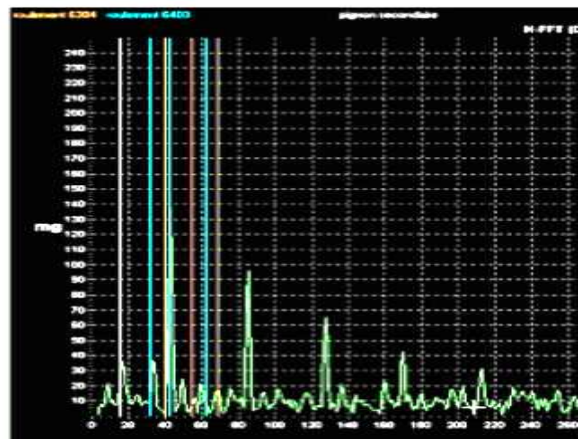


Surveillance vibratoire d'installations industrielles



DESCRIPTIF

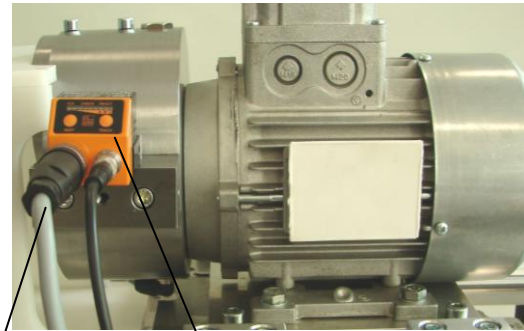
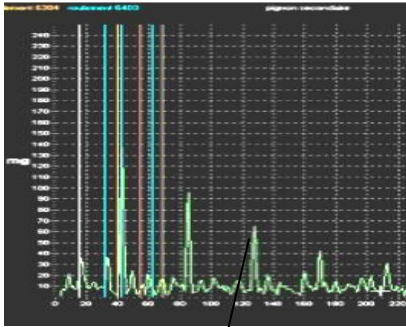
- Le kit d'analyse vibratoire permet l'identification précise d'un élément de machine tournante défectueux
- Ce kit est livré dans une mallette avec analyseur vibratoire, accéléromètre, logiciel, manuel pédagogique et dossier technique.
- matériel industriel.
- L'intérêt didactique du MBP 013 est dirigé vers différents niveaux et domaines d'études allant des BEP aux BTS.



APPLICATIONS PEDAGOGIQUES

- Surveillance en continu d'une installation / déclenchement d'alarme machine
- Etude cinématique de la machine / Impact de la vitesse réelle du système sur l'analyse
- Méthode d'analyse spectrale + démodulation pour identification précise de l'élément défaillant (pignon, roulement, mauvais alignement moteur / pompe, balourd...)
- Visualisation de l'historique
- Enregistrements

Présentation du système :



Visualisation des spectres démodulés sur logiciel ainsi que des « objets » surveillés

Entrées / sorties pour raccordement sur MBP 100 ou MBP 010

Module de surveillance vibratoire

Descriptif des composants

- 1 **module de surveillance vibratoire** continue avec accéléromètre et mémoire intégrée
 - Compatible avec machines tournant de **120 à 12000tr.min⁻¹**
 - **entrées** :
 - **impulsions pour information de fréquence de rotation**
 - **paramétrage** du système depuis PC (PC non fourni / câble fourni)
 - **sorties** :
 - **exportation** des données et mesures vers PC (PC non fourni / câble fourni)
 - **alarmes** machine via connecteur M12 et câble fournis.
 - 1 **adaptateur fileté** pour fixation rapide sur supports taraudés décrits ci après
 - 1 **boitier d'alimentation** avec commutateur marche / arrêt
- **logiciel** permettant :
 - la **définition des paramètres** de contrôle (nombre de raies spectrales à surveiller, fréquence de ces raies, types de roulements, rapports de réductions...)
 - le **chargement de ces paramètres** vers le module de surveillance vibratoire
 - l'**exploitation** des **mesures** et l'**analyse** du spectre démodulé

Compatibilité dans la gamme :

Ce kit est conçu pour être utilisé sur la base du **MBP 011**
Il est également compatible avec la plupart des machines tournantes.