

Banc de maintenance de pompes

DESCRIPTION

- Le banc permet de réaliser la maintenance de deux types de pompes : la pompe centrifuge et la pompe volumétrique avec leurs composants
- Intervention de maintenance avec changement des différents composants
- Le banc est livré complet, instrumenté, avec manuel technique et travaux pratiques et travaux pratiques compatibles avec les logiciels standards pack office, solidworks...
- Pompes de type industriel.
- Fonctionnement en circuit fermé.
- Enseignement concerné : Maintenance industrielle des pompes



APPLICATIONS PEDAGOGIQUES*

Etude de pompes centrifuge/volumétrique

- Conditions d'utilisation
- En charge ou en aspiration
- Caractéristiques physiques des pompes

Maintenance d'une pompe

- Montage, démontage, remplacements de pièces
- Remplacement d'une garniture, d'une tresse, d'un roulement, d'un engrenage, d'une aube...

Câblage

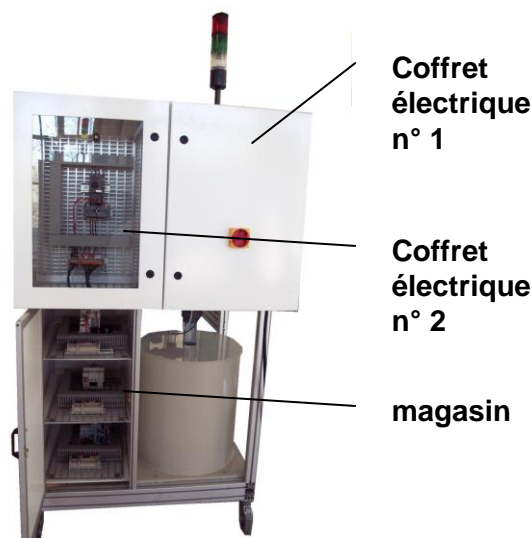
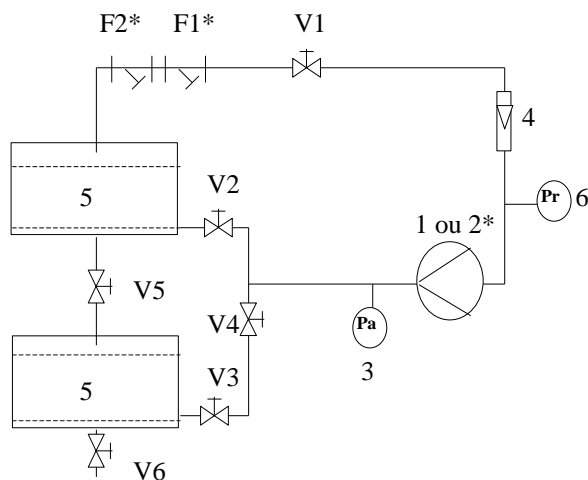
- Câblage de composants électriques de puissance en armoire
- Choix de composants

Intervention sur groupe de filtration

Manutention de charge

Construction mécanique

Structure de base du banc :



Structure

- en aluminium anodisé sur roulettes avec frein
- bac en inox en partie basse avec vanne de vidange

Circuit hydraulique :

- 2 Réservoirs cylindriques en polyéthylène haute densité (ref 5) (1 réservoir pour pompage en charge et l'autre pour pompage en aspiration)
- Volume de chaque réservoir : 100 l
- Système de vidange et jauge de niveau
- Tuyauteries transparentes PVC
- V1 : Vanne de débit à membrane
- V2, V3, V5 : vannes ¼ tour à boisseau sphérique
- V4 : vannes ¼ tour à boisseau sphérique percé pour génération de pertes de charges
- 1 débitmètre à flotteur
- 2 manomètres pour mesure de pressions à l'aspiration et au refoulement

Coffret électrique n° 1 :

- serrure à clé pour ouverture du coffret
- sectionneur cadenassable
- disjoncteur et différentiel
- arrêt d'urgence à clé
- boutonerie de commande
- afficheur tachymétrique
- sélecteur de sens de marche
- balises lumineuses

Coffret électrique n° 2 :

- capot transparent
- contact de sécurité sur ouverture de porte
- support de platine et connecteurs
- compatible pour utilisation des platines de câblage ou pré-cablées proposées

Magasin :

- 4 rayons
- Pour rangement des platines de pilotage moteur

Pompes volumétriques

- **groupe motopompe volumétrique à garniture mécanique**
 - en fonte / technologie à engrenage
 - débit 3.6m³/Hr à 1500tr/min
 - moteur 1.1kW-1400tr/min
- **pompe volumétrique** en pièces détachées **sans contraintes** pour activités de montage démontage / garniture mécanique
- **lot de pièces** défectueuses et de rechange pour pompe volumétrique à garniture mécanique



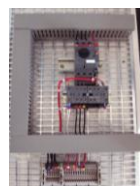
Pompes centrifuges

- **groupe motopompe centrifuge à presse étoupes**
 - en fonte / technologie turbine fermée
 - débit 12m³/Hr à 2800tr/min
 - moteur 0.75kW-2800tr/min
- **pompe centrifuge sans contraintes** (en pièces détachées pour activités de montage démontage / **presse étoupes**).
- **pompe centrifuge sans contraintes** en pièces détachées pour activités de montage démontage / **garniture mécanique**
- **pompe centrifuge à étanchéité par presse étoupe** pour échange de pompe sur groupe motopompe et / ou activités de maintenances diverses
- **pompe centrifuge à étanchéité par garniture mécanique** pour échange de la pompe sur groupe motopompe et / ou activités de maintenances diverses
- **lot de pièces** défectueuses et de rechange pour pompe centrifuge à garniture mécanique et presse étoupe



Platine de pilotage moteur (version précablées ou à cabler):

- technologie contacteur inverseur
- technologie démarrage direct intégral
- technologie démarrage progressif
- technologie avec variateur



KIT Filtration:

- 1 filtre cartouche INOX lavable avec indicateur de colmatage et by pass

Illustrations non contractuelles

* : selon déclinaison du produits ou options

MBP 100



Egalement compatibles : kits d'analyse vibratoire MBP011, kits d'alignement MBP 020 et 021 , nous consulter

UTILITES

Electricité : 400 VAC tri - 50/60 Hz – 16A

VOLUME D'INSTALLATION

2000*1400*2000 / poids 230kg (hors pompes)