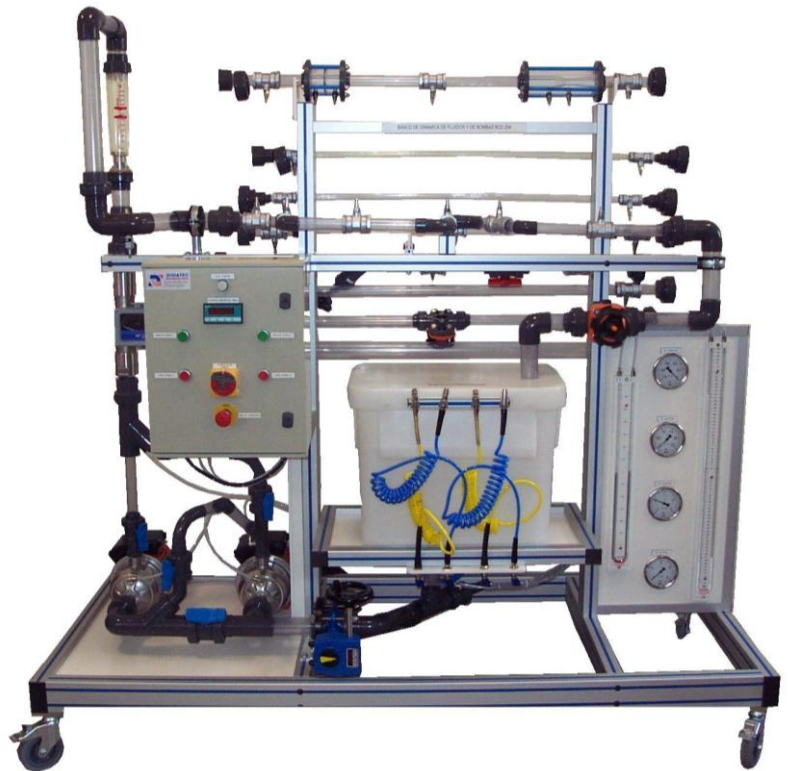


## Banc de dynamique des fluides et de pompes

### DESCRIPTION

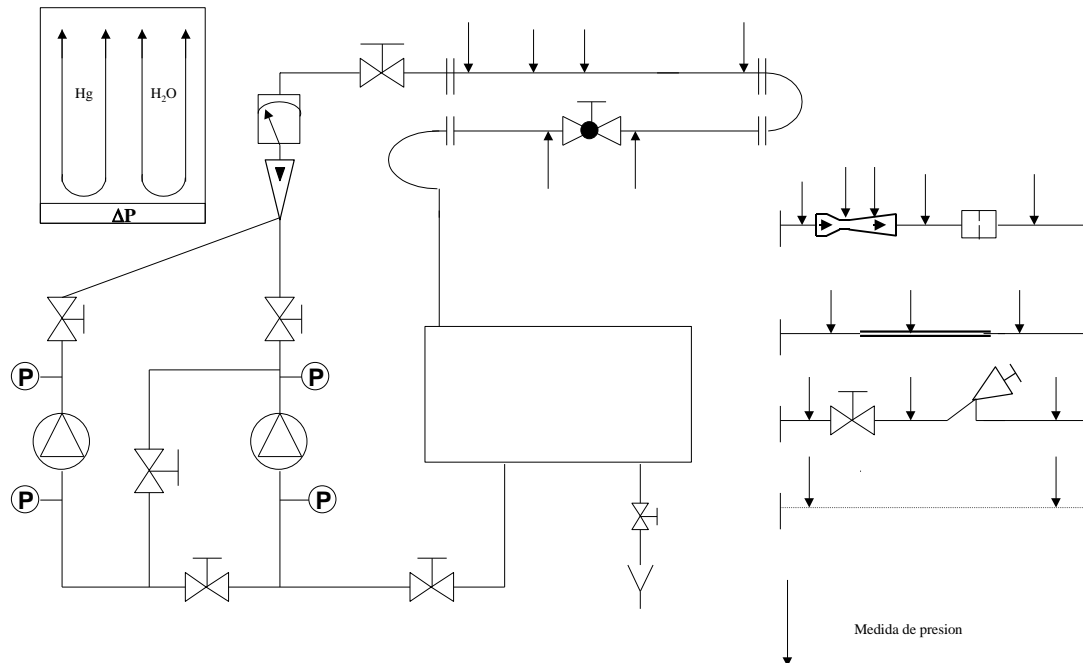
- v Le banc est composé des principaux composants déprimogènes d'une installation hydraulique.
- v Les mesures de pertes de charges sont effectuées par deux manomètres en U.
- v Permet de voir l'écoulement à travers des conduites transparentes.
- v Démonstration des régimes laminaires ou turbulent par l'ajustement du débit et de la pression.
- v Fonctionnement en circuit fermé.
- v Conception, fabrication et matériel industriels.



### APPLICATIONS PEDAGOGIQUES

#### ETUDE DES PERTES DE CHARGE

- Tuyauterie de différents diamètres
- Coude à rayon court
- Coude à rayon long
- 3 vannes différentes
- Elargissement brusque du diamètre
- Rétrécissement brusque du diamètre
- Tuyauterie lisse ou rugueuse
- Régime laminaire ou turbulent
- Venturi plexiglas
- Diaphragme plexiglas



## CARACTERÍSTICAS TÉCNICAS

### Réservoir d'eau

Volume 75 L - polyéthylène

### 2 pompes centrifuges

0.55KW 4m<sup>3</sup>/h 45m CE - inox

### MESURES

Débitmètres à flotteur magnétique

Manomètre en U : un à colonne d'eau, un à colonne de mercure

Vanne d'alimentation

Capteur de pression 0-4bars

### CHASSIS

Aluminium avec 4 roulettes et freins

### COFFRET ELECTRIQUE

Avec tous les composants nécessaires au bon fonctionnement de l'unité et à la sécurité des utilisateurs

### VOLUME D'INSTALLATION

Longueur : 1500 mm

Largeur : 795 mm

Hauteur : 1 200 mm

Poids : 150 kg

## ELEMENTS A ETUDIER

3 Tubulures : DN15 - DN 25 - DN 40 horizontales

Long : 1000 mm – mesures de pression pour changement de la longueur du tube

1 Tuyauterie rugueuse DN 25 horizontale

Long. : 1000 mm

Divers coudes : Coude de rayon court horizontal, coude à 90°, coude à 45° et coude à 135°

1 tubulure avec vanne à membrane horizontale

1 tubulure avec vanne de passage complète (mesure sphérique) et 1 avec vanne à siège horizontal incliné

1 tubulure avec diaphragme et venturi horizontaux

1 tube avec rétrécissement du DN 25 - DN 15 horizontal et élargissement du DN 15 -DN 25 horizontal

### ALIMENTATION

230 Mono – 50/60Hz