

Banc d'essai de compresseur à air bi-étagé

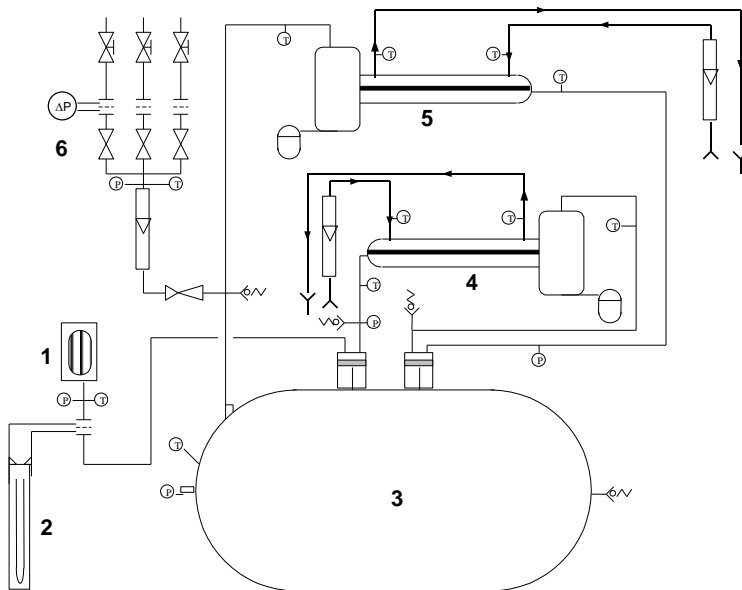
DESCRIPTIF

- Le banc d'essai de compresseur à air est livré complet, instrumenté, avec manuel technique et travaux pratiques.
- Le principe est de mesurer tout ce qui rentre, tout ce qui se passe et tout ce qui sort.
- Ensemble des composants de l'unité de type industriel.
- Utilisation en banc pédagogique ou utilité.



APPLICATIONS PEDAGOGIQUES

- Etude d'un compresseur
- Puissance
- Rendement
- Travail
- Débit
- Pression
- Etude des diaphragmes
- Rapport débit-pression



UTILITES

Electricité : 400 TRI
Eau réseau

VOLUME D'INSTALLATION

Longueur : 1 800 mm - Largeur 750 mm - Hauteur : 2 000 mm
Poids : 300 kg.

❶ Filtre à air

❷ Mesure débit d'air admission pour diaphragme et manomètre en U

❸ Compresseur à air

Construction selon les normes CE
Bi-étagé
Volume engendré : 42 m³/h
Puissance 4 kW
Moteur électrique transmission par courroie
Réservoir capacité 300 litres

❹ Echangeur air - eau premier étage

Partie air équipée d'un séparateur d'eau et d'un réservoir
Partie eau : échange à contre courant

❺ Echangeur air - eau deuxième étage

Identique au 1er étage

❻ Mesures de débit par diaphragmes

❼ Instrumentation

Dix capteurs de température et affichage digital
Cinq capteurs de pression et manomètres
Quatre soupapes de sécurité
Deux manomètres à pression différentielle
Quatre diaphragmes
Un débitmètre d'air
Deux débitmètres eau de refroidissement
Un wattmètre