

PLATE FORME MONTE CHARGE HYDRAULIQUE FORTE CAPACITE



APPLICATIONS PEDAGOGIQUES

- Etude d'un vérin hydraulique en fonctionnement normal et différentiel avec ou sans charge appliquée
- Etude de composants hydrauliques couramment utilisés sur des systèmes de forte capacité (valves à clapet pilotées, vannes à cartouches)
- Diagnostic et remplacement de distributeur défaillant
- Diagnostic et remplacement de clapet piloté défaillant.
- Diagnostic et remplacement d'un limiteur de pression défaillant
- Réglage des pressions de service (limiteur de pression), changement de gicleur, ressort, etc...
- Réglage de vitesse de déplacement avec phases de ralentissement
- etc...

DIDATEC– Zone d'activité du parc – 42490 FRAISSES- FRANCE
Tél. +33(0)4.77.10.10.10 – Fax+33(0)4.77.61.56.49 – www.didatec-technologie.com
email : service_commercial@didatec-technologie.com

Reproduction interdite / copy prohibited– Copyright DIDATEC mai-16- page 1

Dans le cadre de l'amélioration permanente de nos produits, ce descriptif technique est susceptible d'être modifié sans préavis
As part of the continuous improvement of our products, this technical specification may be modified without previous notifying

MMH700



Spécifications techniques:

Partie opérative composé par un système de monte-charge en acier mécano soudé capacité jusqu'à 1T5, protégé par un carter en profilé aluminium anodisé solidaire du système. L'ensemble est équipé d'une porte d'accès avec contact de sécurité pour mise en place de la caisse et de roulettes directionnelles à blocage pour un déplacement facilité de l'ensemble.

Capteurs inductifs 'fin de course' haut et bas : course maxi : 1600mm environ.

Capteurs inductifs ralentissement haut et bas, position ajustable.

Ensemble coffret électrique de commande et centrale hydraulique sur châssis indépendant en profilé aluminium, monté sur roulettes directionnelles à blocage. Le coffret est composé de disjoncteurs moteur et différentiel 30mA, contacteurs, module de sécurité preventa, automate (logiciel & sauvegarde fournis), intègre le pupitre de commande avec commutateurs pour le passage du mode normal/différentiel, manu/ auto/continu, boutons montée-acy/descente-dcy, signalisation de l'état de la machine par verrine tricolore, sectionneur, arrêt d'urgence, etc... Bac de rétention en inox pour les égouttures

Flexibles équipés de coupleurs auto obturant à face plate pour relier la centrale au vérin et connecteur rapide type Harting pour relier les capteurs de position et sécurité de la partie opérative au coffret électrique.

Vérin course 800mm avec système à chaîne doublé (moufrage sécurisé) afin d'obtenir une course conséquente de 1600mm pour une bonne visualisation des phases de ralentissement et du mode différentiel. Valve parachute (fonction de retenue de charge)

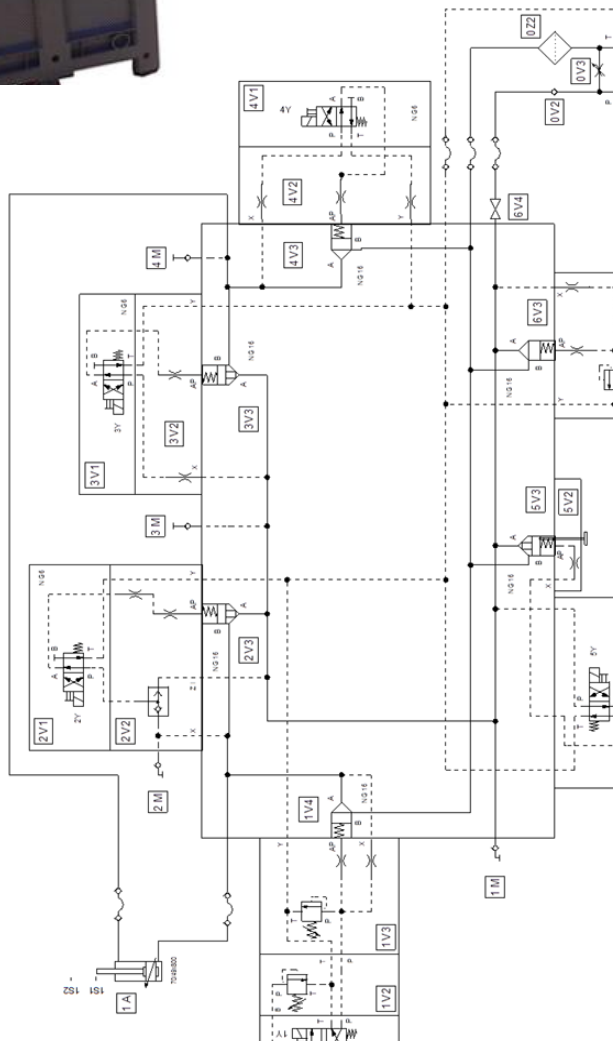
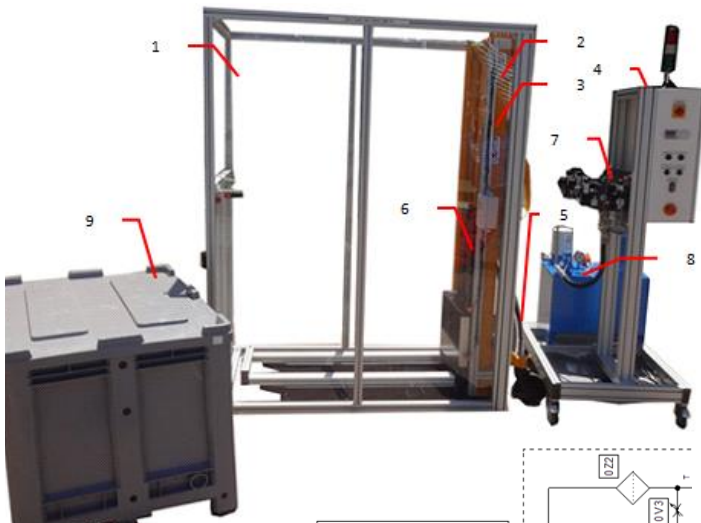
Ensemble de valve à clapet logique calibre 16, commande par électrodistributeur, type cartouche pour un montage sur bloc foré positionné à hauteur d'homme, avec prises de pression et débit. Fonction équilibrage, régulation de débit pilotée (vitesse lente et rapide).

Centrale hydraulique de 4Kw, 1500T/min et 20L/min environ, réservoir 75L, équipé de limiteur de pression, filtre retour avec indicateur de colmatage, niveau visuel et niveau bas électrique, thermostat, etc...

Caisse palette sur roue avec couvercle afin d'exercer une charge stable sur la partie opérative. Capacité 500L, soit 800Kg environ avec le sable fourni. Ancrage sécurisée de la caisse sur l'élévateur

Accessoires inclus :

Matériel défailant : distributeur 4/2, 2 clapets logiques, 1 limiteur de pression, etc...



MMH700



Spécifications d'installation

- Alimentation électrique : 400Vac – 50 Hz – 20 A
- Capacité autre :
- Centrale hydraulique+coffret électrique de commande : 1250*750*1850 pour 250kg
- Caisse palette sur roue : 1200*800*780 Volume : 500L
- Dimensions partie opérative: (LxlxH mm): 2000 x 1050 x 2100
- Poids (Kg): 350

Documentation

- Notice d'instructions
- Manuel pédagogique
- Dossier technique
- TP
- Certificat de conformité CE

Nota : Dans le cadre d'une installation de l'équipement par nos services, tous les raccordements aux réseaux doivent se situer à moins de 2m de la machine

Options

- Kit de mesures hydrauliques de pression, débit, température et tout autre signal analogique
- Ref : MMH010