

BANC BALLON DE STOCKAGE CHAUFFAGE + ECS 600 L



APPLICATIONS PEDAGOGIQUES

- Identification et rôle des composants d'une installation d'hydroaccumulation
- Etude de la stratification de l'eau dans un ballon
- Remplissage d'un ballon de stockage
- Remplissage de la partie ECS
- Maintenance préventive et curative

PRINCIPE DE FONCTIONNEMENT

L'installation BAL059 permet de mettre l'apprenant face à un cas réel d'activités. L'installation est composée d'un ballon de stockage, chauffage et eau chaude sanitaire, de réseau primaire, secondaire et sanitaire complet.

Il est possible de réaliser différents types de travaux pratiques sur l'installation en partant de la schématisation de l'installation jusqu'au bilan de fonctionnement complet (à l'aide de l'instrumentation à demeure sur l'installation), en passant par la mise en service, le réglage et la maintenance qu'elle soit préventive ou curative.

La conception de l'installation lui permet de se connecter à différents modules de production (solaire, pompe à chaleur, chaudière sol, chaudière murale) et différents modules de dissipation (vanne trois voies, radiateurs, plancher chauffant, aérotherme, échangeur à plaques).

La conception robuste de cet équipement le rend parfaitement adapté pour une utilisation en milieu scolaire.

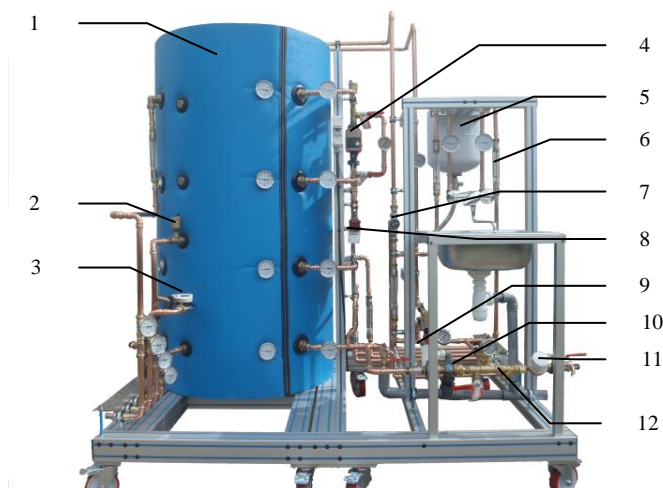
Sa structure en aluminium anodisé sur roues lui confère une très grande robustesse ainsi qu'une grande souplesse d'intégration dans vos locaux.

La fabrication de cet équipement répond à la directive machine européenne

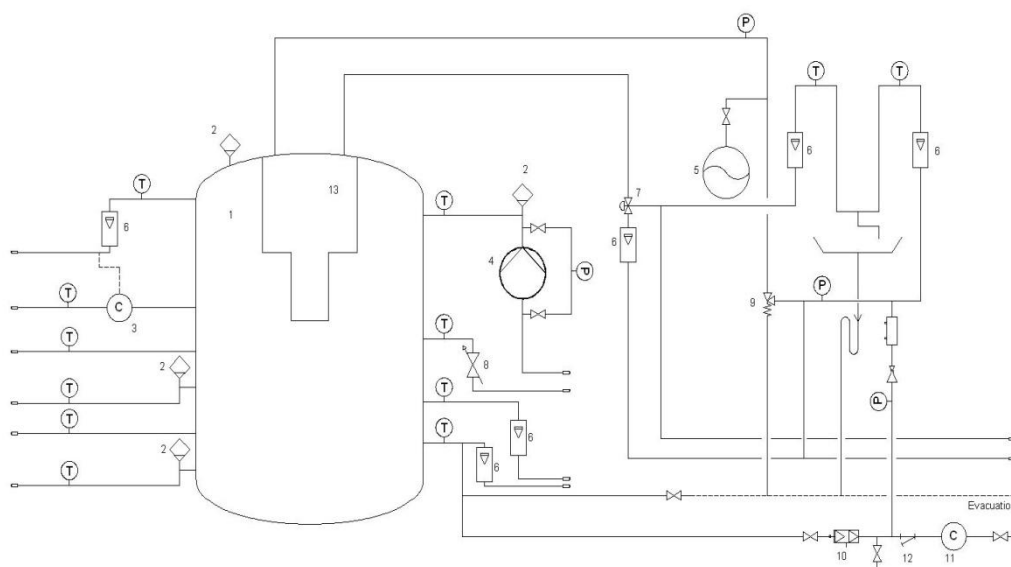
Cet équipement peut être utilisé seul ou associé aux autres équipements compatibles de notre gamme (voir dernière partie de ce document).

Illustrations

Spécifications techniques



1. Ballon solaire 600 L
2. Purgeur d'air automatique
3. Compteur d'énergie
4. Circulateur
5. Vase d'expansion sanitaire
6. Débitmètre à flotteur
7. Mitigeur thermostatique
8. Vanne de réglage de débit
9. Groupe de sécurité
10. Disconnecteur
11. Compteur d'eau
12. Filtre à tamis
13. Ballon ECS intérieur 170 L



Spécifications d'installation

- Alimentation électrique : 230 Vac Ph+N – 50 Hz – 6 A
- Type d'alimentation électrique : Phase + Neutre + Terre.
- Capacité d'eau : 650 L environ
- Dimensions (LxlxH mm) : 2400x1400x2000
- Poids (kg) : 520 environ

Nota : Dans le cadre d'une installation de l'équipement par nos services, tous les raccordements aux réseaux doivent se situer à moins de 2m de la machine

Documentation

- Notice d'instructions
- Manuel pédagogique
- Dossier technique
- TP
- Certificat de conformité CE

Equipements complémentaires compatibles

- Installation solaire
- PAC
- Chaudière sol
- Chaudière murale
- Aérotherme
- Radiateur
- Plancher chauffant

- Ref : ERS 100
- Ref : ERT 050
- Ref : TCF 050
- Ref : TCF 101
- Ref : AER 033
- Ref : TCF 124
- Ref : TCF 121