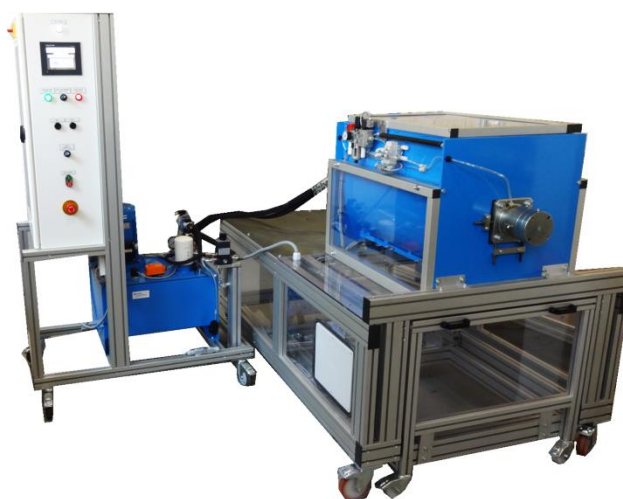


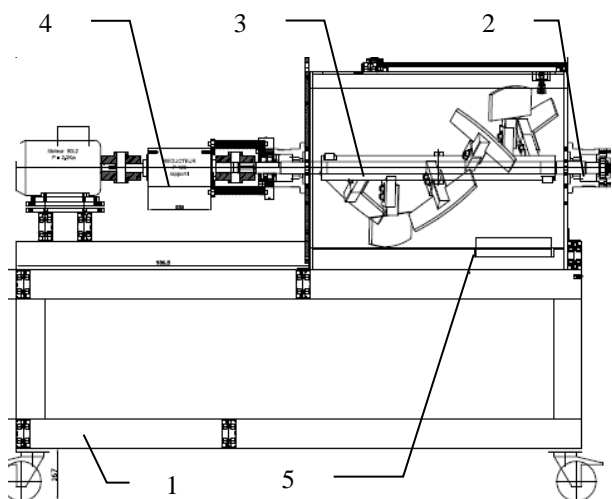
MAINTENANCE DE MELANGEUR MALAXEUR



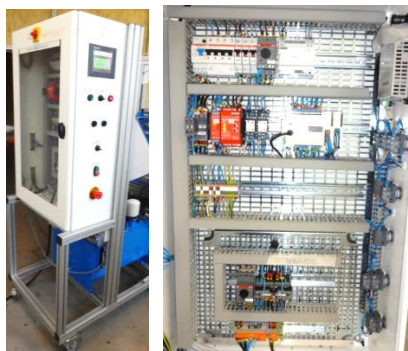
APPLICATIONS PEDAGOGIQUES

- **Conduite de système**
- **Paramétrage**
- **Automatisme**
- **Changement de technologie (motorisation électrique -> hydraulique)**
- **Maintenance préventive : étanchéités, guidages, lubrification, contrôle...)**
- **Maintenance corrective : distributeur hydraulique, vérin, détecteur, contacteur... (matériel défaillant fourni)**
- **intégrations de de différentes solutions hydrauliques de gestion du débit (limiteur de débit / régulateur de débit / régulateur proportionnel 2 voies, régulation de débit proportionnelle 3 voies) pour amélioration du fonctionnement du système (vitesse variable) et comparaison de leur intérêt.**
- **Montage/ démontage mécanique : paliers, de la motorisation, du flasque de cuve, du rotor, du mécanisme de vidange de cuve...)**

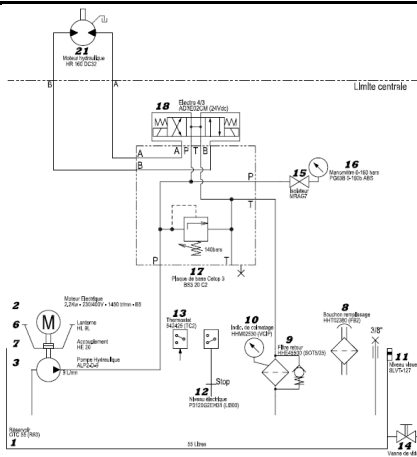
MMH102



1 : Châssis / 2 : Paliers / 3 : Rotor / 4 : Motoréducteur / 5 : Trappe de vidange



6 : Coffret électrique



7 : schéma hydraulique de base (6 déclinaisons proposées avec le matériel fourni)

Caractéristiques techniques :

- Châssis métallique sur roues pivotantes freinées
- Paliers - roulements à double rangée de billes rotulants – joints à lèvres – étanchéité de cuve par presse étoupe – vis de réglage de la position du palier
- Rotor à pales en acier – déport de pales réglables – position de l'axe réglable par les paliers.
- Motoréducteur 2.2 kW à réducteur épicycloïdal– 56TR/min env. en sortie (peut être remplacé par d'autres motoréducteurs et ainsi que le moteur hydraulique fourni avec la centrale)
- Trappe inférieure de vidange guidée par douilles à billes et galets à roulements à billes–vérin pneumatique- 2 détecteurs ILS – distributeur 5/2
- Coffret électrique (voir détail ci-après) monté sur structure mobile intégrant également la centrale hydraulique de la machine.
- Ensemble hydraulique (voir schéma) composé de : centrale hydraulique avec réservoir 55L, moteur 2.2kW, pompe à engrenage 9L/Min environ, limiteur de pression, thermostat, niveau visuel, filtre retour avec indicateur de colmatage, manomètre, prises de pression, distributeur 4/3, moteur 160cm³/tr

Coffret électrique:

- Coffret sur structure mobile
- Pupitre avec boutonnerie, voyants et IHM magelis tactile couleur 5.7”
- Automate twido, disjoncteurs, différentiel, disjoncteurs moteurs, contacteur général, alimentation 24vdc...
- 3 Platinés moteur interchangeables :
 - Fournies : contact. inverseur - démarreur progressif
 - Option : Variateur

Accessoires (inclus):

- Matériel de rechange fourni : 2 roulements à bille, 1 jeu de tresses, 1 kit joints palier, 2 douilles à billes.
- Matériel défaillant fourni (pour diagnostic et maintenance corrective) : 1 distributeur hydraulique, 1 vérin pneumatique, 1 contacteur, 1 détecteur.
- Matériel pour activités d'amélioration : 1 limiteur de débit double hydraulique, 1 régulateur de débit manuel, 1 régulateur de débit proportionnel 2 et 3 voies et 1 carte de régulation compacte.
- 2 manomètres et 1 débitmètre
- 2 bacs de matière
- 1 fut d'huile

Spécifications d'installation

- Alimentation électrique : 400 Vac – 50 Hz Type
- Dimensions: (LxlxH mm): 1100 x 670 x 1800
- Poids (Kg): 500

Nota : Dans le cadre d'une installation de l'équipement par nos services, tous les raccordements aux réseaux doivent se situer à moins de 2m de la machine

Documentation

- Notice d'instructions
- Manuel pédagogique
- Dossier technique
- Certificat de conformité CE

DIDATEC– Zone d'activité du parc – 42490 FRAISSES- FRANCE
Tél. +33(0)4.77.10.10.10 – Fax+33(0)4.77.61.56.49 – www.didatec-technologie.com
email : service_commercial@didatec-technologie.com

Reproduction interdite / copy prohibited– Copyright DIDATEC mai-16- page 2

Dans le cadre de l'amélioration permanente de nos produits, ce descriptif technique est susceptible d'être modifié sans préavis
As part of the continuous improvement of our products, this technical specification may be modified without previous notifying

Illustrations non contractuelles / Illustrations not contractual

version : FT-MMH102-STD-B