

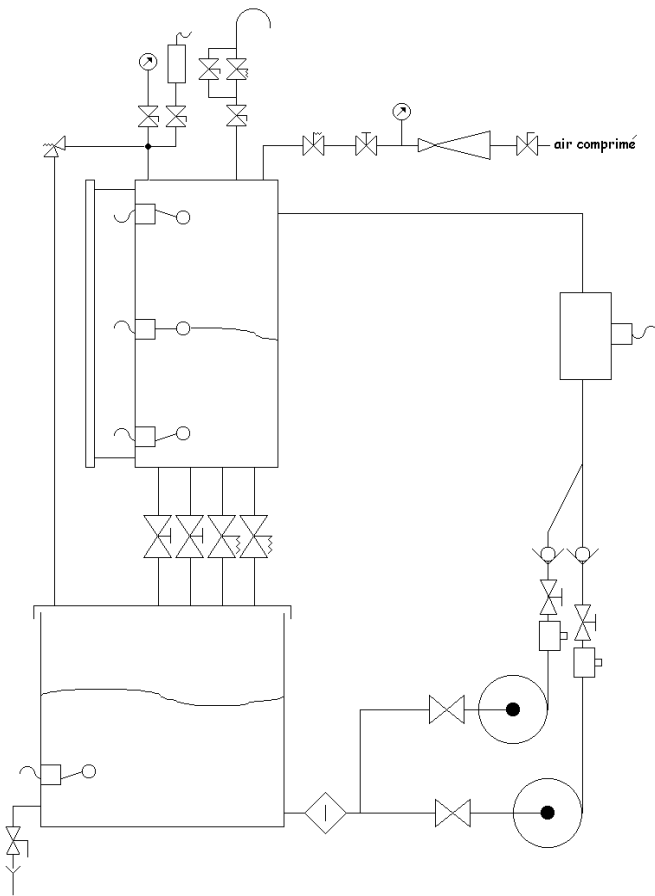
## SYSTEME AUTOMATIQUE DE DISTRIBUTION D'EAU SOUS PRESSION



### APPLICATIONS PEDAGOGIQUES

- Etude du concept d'un système de production et distribution d'eau sous pression.
- Mesure des paramètres Pression – Débit – Niveau.
- Rotation des pompes, gestion de la maintenance.
- Régulation de type P.I.D. de la pression par deux électrovannes.
- Programmation sur A.P.I.

## Illustrations



## Spécifications techniques

- Electro-pompes multi-cellulaires
  - Vannes d'arrêt et filtration en amont
  - Vannes de réglage en aval
  - Moteur monophasé 230Vac et triphasé 400 Vac avec prise de mesure des courants moteur.
- Réservoir
  - Capacité : 75 litres
  - Matière : polypropylène translucide
  - Détecteur manque d'eau et vanne de vidange
- Débitmètre d'eau de production
  - De type à turbine axiale
  - Corps en laiton, indicateur de débit
- Cuve de stockage d'eau sous pression
  - En acier inoxydable
  - Capacité : 50 litres
  - Tube de mesure de niveau
  - Trois détecteurs de niveau à flotteur
  - Mesure de la pression par mano et capteur piezzo-résistif
  - Soupage de décharge contre les sur-pressions
  - Electrovannes air comprimé et mise à l'atmosphère pour la régulation de pression
- Réseau d'eau
  - En PVC transparent
  - Vanne petit débit simulant les fuites
  - Vanne gros débit et électrovannes simulant la distribution et la consommation
- Automate Programmable Industriel
  - 16 entrées – 12 sorties TOR
  - Module 8 entrées analogiques
  - Livré avec logiciel de programmation
  - Possibilité de programmation
- Eléments de sécurité
  - Disjoncteur différentiel 30 mA
  - Commande en TBTS
  - Soupage de sécurité
  - Détecteur manque d'eau

## Spécifications d'installation

- Alimentation électrique : 400Vac – 50 Hz – 16A
- Alimentation en air comprimé : 6-8 bars (air sec /deshuilé)
- Dimensions: (LxlxH mm): 1300 x 760 x 1850
- Poids (Kg): 180

Nota : Dans le cadre d'une installation de l'équipement par nos services, tous les raccordements aux réseaux doivent se situer à moins de 2m de la machine

## Documentation

- Notice d'instructions
- Manuel pédagogique
- Dossier technique
- Certificat de conformité CE