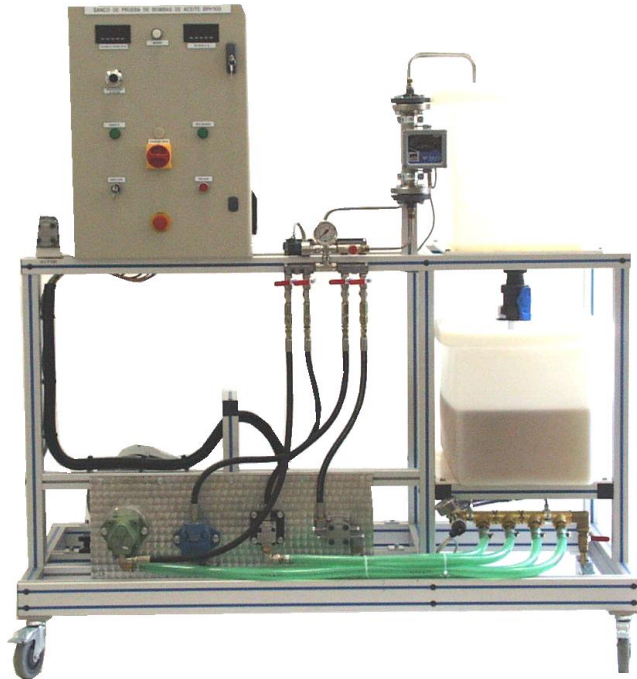


BANC D'ESSAI DE POMPES A HUILE



APPLICATIONS PEDAGOGIQUES

- Etude de quatre conceptions de pompes à huile
- Etude des courbes des pompes
- Mesure de la puissance
- Mesure du débit
- Mesure de la pression
- Mesure de la vitesse
- Mesure du rendement

PRINCIPE DE FONCTIONNEMENT

Le banc BPH100 permet l'étude de quatre types pompes de caractéristiques différentes.

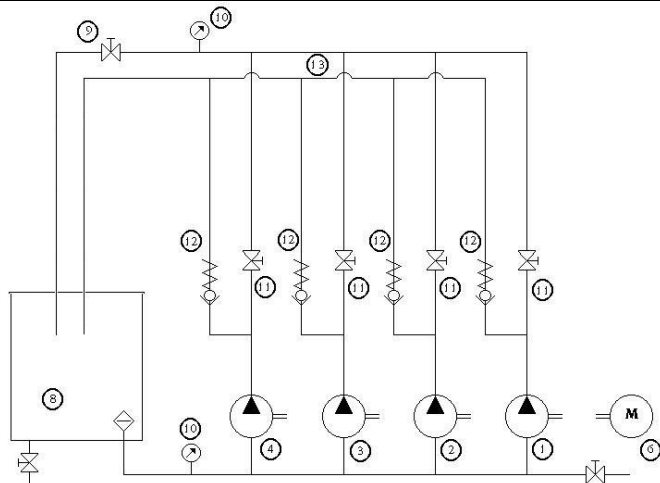
Il est équipé de quatre pompes. Les élèves devront sélectionner les différents couplages et mesurer les caractéristiques suivantes : débit, pression, vitesse de rotation, puissance électrique pour différents points de fonctionnement.

Le banc comporte une cuve permettant de travailler en charge et les pompes permettent de faire circuler de l'huile dans le circuit.

La conception robuste de cet équipement le rend parfaitement adapté pour une utilisation en milieu scolaire.

Sa structure en aluminium anodisé sur roues multidirectionnelles avec freins lui confère une très grande robustesse ainsi qu'une grande souplesse d'intégration dans vos locaux. La fabrication de cet équipement répond à la directive machine européenne.

Illustrations



Spécifications techniques

1. Pompe à engrenage
2. Pompe à vis
3. Pompe à palettes
4. Pompe à pistons coaxiaux
6. Moteur à vitesse variable monté sur glissières
8. Réservoir 75 l
9. Vanne de contrôle de fluide
10. Manomètres
11. Vannes d'isolement des pompes
12. Clapets de sécurité
13. Circuit hydraulique

Spécifications d'installation

Documentation

- Alimentation électrique : 230 Vac – 50 Hz
- Dimensions: (LxlxH mm): 1700 x 785 x 1840
- Poids (Kg): 160

- Notice d'instructions
- Manuel pédagogique
- Dossier technique
- Travaux pratiques
- Certificat de conformité CE

Nota : Dans le cadre d'une installation de l'équipement par nos services, tous les raccordements aux réseaux doivent se situer à moins de 2m de la machine